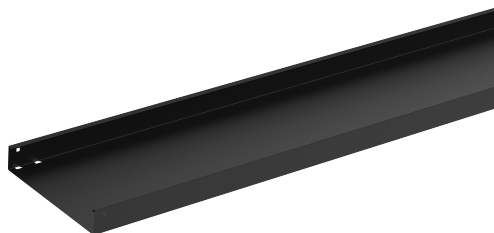


KABELGOOT GESLOTEN L=3M 330 zwart

Referentie CSU0860544M905



Activiteit	Kabeldraagsystemen
Productfamilie	Kabelgoten
Merk	Stago
Serie	KG281

Basis

Activiteit	Kabeldraagsystemen
Productfamilie	Kabelgoten
Merk	Stago
Serie	KG281
GTIN	8720871002881

Product Omschrijving

Kleur	Zwart RAL9005
Korte omschrijving	KABELGOOT GESLOTEN L=3M 330 zwart
Medium omschrijving	Stago - KG281 - Kabelgoot - Gesloten - 60x330mm - L=3m - 1mm - R9005/30
Lengte	3000 mm
Breedte	330 mm
Hoogte	60 mm
Materiaal	Staal
Materiaaltype of oppervlaktebehandeling	Gecoat
Corrosieclassificatie	C2

ETIM (EC000047-Kabelgoot)

Hoogte (EF000040)	60 mm
Breedte (EF000008)	330 mm
Materiaaldikte (EF000386)	1 mm
Lengte (EF001438)	3000 mm

Nuttige doorsnede (EF005140)	19800 mm ²
Met bovendeel (EF007965)	Nee
Zijperforatie (EF001122)	Nee
Montageperforatie in bodem (EF004545)	Nee
Nato perforatie (EF006059)	Nee
Uitvoering (EF000010)	Zonder verbinder
Uitvoering voor grote overspanningen (EF006397)	*
Geschikt voor functiebehoud (EF007806)	Nee
Materiaal (EF002169)	Staal
Roestvaststaal (RVS), gebeitst (EF006388)	Nee
Kwaliteitsklasse (EF001257)	Overig
Oppervlaktebescherming (EF000139)	Bandverzinkt (sendzimir verzinkt) en gecoat
Kleur (EF000007)	Zwart
RAL (EF000116)	9005
Gewicht (EF000167)	3,68 kg/m
Max. veilige werkbelasting volgens IEC 61537 (EF016305)	* N
Overspanning tussen steunen volgens IEC 61537 (EF015363)	* mm
Belastingstesttype volgens IEC 61537 (EF015362)	Type I

Logistiek

Type verpakking 1	ST
Aantal verpakking 1	1
Gewicht verpakking 1	11,04 kg
Lengte verpakking 1	3000 mm
Breedte verpakking 1	330 mm
Hoogte verpakking 1	60 mm
Douane code	73089098
Netto gewicht	11,04 kg
Land van productie	NL

Certificering

ETIM classificatie	EC000047
--------------------	----------

Status Product

Product status	Gecommercialiseerd
----------------	--------------------

Environmental

GWP Total A1-A3 44,282 kgCO₂e

Voor de laatste informatie kijkt u op <http://wibe-group.com/nl/kabeldraagsystemen/kabelgoot/lengte-materiaal/kabelgoot-gesloten-l3m-330-zwart>