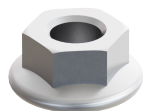


FLENSMOER M10 RVS316

Referentie M4810SS

| | |
|----------------|--------------------|
| Activiteit | Kabeldraagsystemen |
| Productfamilie | Ophangstelsysteem |
| Merk | Mita |
| Serie | Flex |



Basis

| | |
|----------------|--------------------|
| Activiteit | Kabeldraagsystemen |
| Productfamilie | Ophangstelsysteem |
| Merk | Mita |
| Serie | Flex |
| GTIN | 7321678035273 |

Product Omschrijving

| | |
|-----------------------|--|
| Korte omschrijving | FLENSMOER M10 RVS316 |
| Medium omschrijving | Mita - Flex - Flensmoer - M10 - RVS316 |
| Lengte | 10 mm |
| Breedte | 15 mm |
| Materiaal | Roestvast staal |
| Corrosieclassificatie | CX |

ETIM (EC003863-Moer)

| | |
|--------------------------------|----------------------|
| Uitvoering (EF000010) | Moer |
| Met flens (EF005729) | Ja |
| Lasbaar (EF011770) | * |
| Zelfborgend (EF006319) | * |
| Met nylonring (EF006024) | * |
| Aandraaivoorziening (EF000013) | * |
| Materiaal (EF002169) | Roestvaststaal (RVS) |
| Kwaliteitsklasse (EF001257) | * |

| | |
|-----------------------------------|------|
| Actieve ingredient (EF013622) | * |
| Oppervlaktebescherming (EF000139) | * |
| Draadmaat (metrisch) (EF003563) | * |
| Draadmaat (imperiaal) (EF003715) | * |
| Sleutelwijdte (EF000177) | * mm |
| Spoed schroefdraad (EF003712) | * mm |
| Aantal gangen per inch (EF012132) | * |
| Type schroefdraad (EF001758) | * |
| Linkse draad (EF022707) | * |
| Hoogte (EF000040) | * mm |
| Buitendiameter (EF000015) | * mm |
| Kleur (EF000007) | * |
| RAL (EF000116) | * |
| Halogeenvrij (EF000025) | * |

Logistiek

| | |
|--------------------|----------|
| Douane code | 73181639 |
| Netto gewicht | 0,02 kg |
| Land van productie | Malaysia |

Certificering

| | |
|--------------------|----------|
| ETIM classificatie | EC003863 |
|--------------------|----------|

Status Product

| | |
|----------------|--------------------|
| Product status | Gecommercialiseerd |
|----------------|--------------------|
