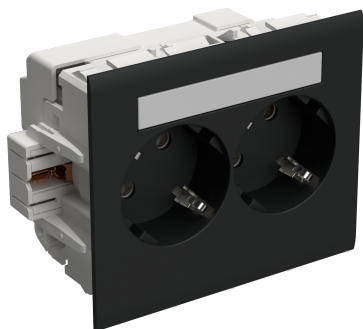


STAGO WCD 2-V M SM RAL9017

Referentie STA501002



Activiteit
Productfamilie
Merk
Serie

Kabelmanagementsysteem
Wiring Devices
Stago
WGX-W

Status Product

Product status

Gecommercialiseerd

Product Omschrijving

Korte omschrijving

STAGO WCD 2-V M SM RAL9017

Medium omschrijving

Wandcontactdoos, W Stago, 2-voudig master, halogeenvrij, F80, snelmontage, zwart RAL9017

Lengte

116 mm

Breedte

84 mm

Hoogte

52 mm

Materiaal

Kunststof

Kleur

Zwart RAL9017

Type

W815Q

Basis

Activiteit

Kabelmanagementsysteem

Productfamilie

Wiring Devices

Merk

Stago

Serie

WGX-W

GTIN

7321679003035

ETIM (EC000125-Wandcontactdoos)

Uitvoering (EF000010)

Randaarde (type F)

Beschermingscontact (EF001033)	*
Rond aardingscontact (EF012000)	*
Aantal actieve contacten (rond) (EF011998)	4
Aantal actieve contacten (vlak) (EF011999)	0
Met signaallamp (EF000198)	Nee
Met ingebouwde USB voeding (EF009258)	Nee
Type USB voeding (EF015873)	*
Aantal eenheden (EF000074)	*
Aantal modules (bij modulair systeem) (EF009573)	*
Aantal contactdozen schakelbaar (EF008814)	0
Aantal fasen (EF000351)	1
Opdruk/indicatie (EF003823)	Geen
Aansluitwijze (EF000124)	Steekklem
Met klapdeksel (EF000117)	Nee
Met verhoogde aanraakbeveiliging (EF000389)	Ja
Tekstveld/beschrijvingsvlak (EF001035)	Ja
Kleur (EF000007)	Zwart
RAL (EF003882)	9017
Metallic (EF015260)	Nee
Transparant (EF006243)	Nee
Afsluitbaar (EF000113)	Nee
Uitwerpmechanisme (EF001051)	Nee
Geïsoleerde montage (EF001588)	Ja
Met functieverlichting (EF008861)	Nee
Met oriëntatieverlichting (EF008862)	Nee
Overspanningsbeveiliging (EF001332)	Nee
Foutstroombeveiliging (EF001333)	Nee
Met glaszekering (EF006571)	Nee
Speciale voeding (EF001334)	Geen speciale voeding
Montagewijze (EF000003)	Wandgoot
Bevestigingswijze (EF002442)	Klembevestiging (snap)
Materiaal (EF002169)	Kunststof
Kwaliteitsklasse (EF001257)	Thermoplast
Halogeenvrij (EF000025)	Ja
Oppervlaktebescherming (EF000139)	Gelakt
Uitvoering oppervlakte (EF006569)	Mat
Antibacteriële behandeling (EF023790)	Nee
Met aan/uitschakelaar (EF000488)	Nee
Met doorlusvoorziening (EF006604)	Nee
Stekkerstand gedraaid (EF001331)	Ja
Nom. stroom (EF000001)	16 A
Nom. spanning (EF000002)	250 V
Frequentie (EF000416)	50 Hz
Nom. foutstroom (EF002358)	* mA

Geschikt voor beschermingsgraad (IP) (EF006755)	IP20
Slagvastheid (EF004293)	*
Schakelmateriaalbreedte (EF008808)	84 mm
Schakelmateriaalhoogte (EF008809)	52 mm
Schakelmateriaaldiepte (EF008810)	116 mm
Compatible met Apple HomeKit (EF014925)	Nee
Compatible met Google Assistant (EF014926)	Nee
Min. diepte van de inbouwdoos (EF012278)	52 mm
Compatible met Amazon Alexa (EF014927)	Nee
Met IFTTT ondersteuning (EF011072)	Nee
Voor "verzwarende omstandigheden" (conform VDE) (EFDE0005)	Nee

Logistiek

Type verpakking 1	BAG
Aantal verpakking 1	1
Gewicht verpakking 1	,17 kg
Lengte verpakking 1	116 mm
Breedte verpakking 1	84 mm
Hoogte verpakking 1	52 mm
Type verpakking 2	KAR
Aantal verpakking 2	10
Gewicht verpakking 2	2,07 kg
Lengte verpakking 2	330 mm
Breedte verpakking 2	240 mm
Hoogte verpakking 2	90 mm
Type verpakking 3	KAR
Aantal verpakking 3	40
Gewicht verpakking 3	8,3 kg
Lengte verpakking 3	395 mm
Breedte verpakking 3	260 mm
Hoogte verpakking 3	350 mm
Type verpakking 4	PAL
Aantal verpakking 4	720
Gewicht verpakking 4	155 kg
Lengte verpakking 4	1200 mm
Breedte verpakking 4	800 mm
Hoogte verpakking 4	870 mm
Douane code	85366990
Netto gewicht	,17 kg
Land van productie	CN

Certificering

ETIM classificatie	EC000125
--------------------	----------

Product downloads

Voor de laatste informatie kijkt u op <http://wibe-group.com/nl/installatiesystemen/schakelmateriaal/wandcontactdozen/stago-wcd-2-v-m-sm-ral9017>