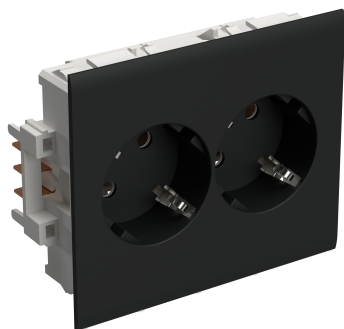


STAGO WCD 2-V UM SM RAL9017

Referentie STA501012



Activiteit	Kabelmanagementsysteem
Productfamilie	Schakelmateriaal
Merk	Stago
Serie	WGX-W

Basis

Activiteit	Kabelmanagementsysteem
Productfamilie	Schakelmateriaal
Merk	Stago
Serie	WGX-W
GTIN	7321679003080

Product Omschrijving

Type	W816
Kleur	Zwart RAL9017
Korte omschrijving	STAGO WCD 2-V UM SM RAL9017
Medium omschrijving	Wandcontactdoos, Stago, 2-voudig uitbreidings module, halogeenvrij, F80, zwart RAL9017
Lengte	116 mm
Breedte	84 mm
Hoogte	43 mm
Materiaal	Kunststof

ETIM (EC000125-Wandcontactdoos)

Uitvoering (EF000010)	EV024206
Beschermingscontact (EF001033)	*
Rond aardingscontact (EF012000)	*
Aantal actieve contacten (rond) (EF011998)	4
Aantal actieve contacten (vlak)	0

(EF011999)	
Met signaallamp (EF000198)	Nee
Met ingebouwde USB voeding (EF009258)	Nee
Type USB voeding (EF015873)	*
Aantal eenheden (EF000074)	*
Aantal modules (bij modulair systeem) (EF009573)	*
Aantal contactdozen schakelbaar (EF008814)	0
Aantal fasen (EF000351)	1
Opdruk/indicatie (EF003823)	Geen
Aansluitwijze (EF000124)	Overig
Met klapdeksel (EF000117)	Nee
Met verhoogde aanraakbeveiliging (EF000389)	Ja
Tekstveld/beschrijvingsvlak (EF001035)	Nee
Kleur (EF000007)	Zwart
RAL (EF003882)	9017
Metallic (EF015260)	Nee
Transparant (EF006243)	Nee
Afsluitbaar (EF000113)	Nee
Uitwerpmechanisme (EF001051)	Nee
Geïsoleerde montage (EF001588)	Ja
Met functieverlichting (EF008861)	Nee
Met oriëntatieverlichting (EF008862)	Nee
Overspanningsbeveiliging (EF001332)	Nee
Foutstroombeveiliging (EF001333)	Nee
Met glaszekering (EF006571)	Nee
Speciale voeding (EF001334)	*
Montagewijze (EF000003)	Wandgoot
Bevestigingswijze (EF002442)	Klembevestiging (snap)
Materiaal (EF002169)	Kunststof
Kwaliteitsklasse (EF001257)	Thermoplast
Halogeenvrij (EF000025)	Ja
Oppervlaktebescherming (EF000139)	Gelakt
Uitvoering oppervlakte (EF006569)	Mat
Antibacteriële behandeling (EF023790)	Nee
Met aan/uitschakelaar (EF000488)	Nee
Met doorlusvoorziening (EF006604)	Nee
Stekkerstand gedraaid (EF001331)	Ja
Nom. stroom (EF000001)	16 A
Nom. spanning (EF000002)	250 V
Frequentie (EF000416)	50 - 50 Hz
Nom. foutstroom (EF002358)	* mA
Geschikt voor beschermingsgraad (IP) (EF006755)	IP20
Slagvastheid (EF004293)	*
Schakelmateriaalbreedte (EF008808)	116 mm
Schakelmateriaalhoogte (EF008809)	84 mm

Schakelmateriaaldiepte (EF008810)	50 mm
Compatible met Apple HomeKit (EF014925)	Nee
Compatible met Google Assistant (EF014926)	Nee
Min. diepte van de inbouwdoos (EF012278)	52 mm
Compatible met Amazon Alexa (EF014927)	Nee
Met IFTTT ondersteuning (EF011072)	Nee
Voor "verzwarende omstandigheden" (conform VDE) (EFDE0005)	Nee

Logistiek

Type verpakking 1	BAG
Aantal verpakking 1	1
Gewicht verpakking 1	0,16 kg
Lengte verpakking 1	116 mm
Breedte verpakking 1	84 mm
Hoogte verpakking 1	43 mm
Type verpakking 2	KAR
Aantal verpakking 2	10
Gewicht verpakking 2	2 kg
Lengte verpakking 2	290 mm
Breedte verpakking 2	240 mm
Hoogte verpakking 2	90 mm
Type verpakking 3	KAR
Aantal verpakking 3	40
Gewicht verpakking 3	8 kg
Lengte verpakking 3	395 mm
Breedte verpakking 3	260 mm
Hoogte verpakking 3	310 mm
Type verpakking 4	PAL
Aantal verpakking 4	720
Gewicht verpakking 4	150 kg
Lengte verpakking 4	1200 mm
Breedte verpakking 4	800 mm
Hoogte verpakking 4	770 mm
Douane code	85366990
Netto gewicht	0,16 kg
Land van productie	CN

Certificering

ETIM classificatie	EC000125
--------------------	----------

Status Product

Product status	Gecommercialiseerd
----------------	--------------------

Environmental

GWP Total A1-A3

1,5036 kgCO₂e

Voor de laatste informatie kijkt u op <http://wibe-group.com/nl/kabeldraagsystemen/installatiesystemen/schakelmateriaal/wandcontactdozen/stago-wcd-2-v-s-sm-ra19017>