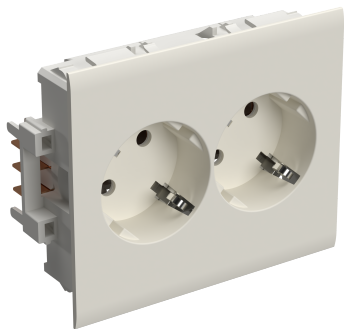


STAGO WCD 2-V S SM RAL9010

Referentie STA501063



Activiteit	Kabelmanagementsysteem
Productfamilie	Wiring Devices
Merk	Stago
Serie	WGX-W

Status Product

Product status	Gecommercialiseerd
----------------	--------------------

Product Omschrijving

Korte omschrijving	STAGO WCD 2-V S SM RAL9010
Medium omschrijving	Wandcontactdoos, W Stago, 2-voudig master, halogeenvrij, F80, schroefbaar, wit RAL9010
Lengte	116 mm
Breedte	84 mm
Hoogte	43 mm
Materiaal	Kunststof
Kleur	Wit RAL9010
Type	W816

Basis

Activiteit	Kabelmanagementsysteem
Productfamilie	Wiring Devices
Merk	Stago
Serie	WGX-W
GTIN	7321679003813

ETIM (EC000125-Wandcontactdoos)

Uitvoering (EF000010)	Randaarde (type F)
-----------------------	--------------------

Beschermingscontact (EF001033)	*
Rond aardingscontact (EF012000)	*
Aantal actieve contacten (rond) (EF011998)	4
Aantal actieve contacten (vlak) (EF011999)	0
Met signaallamp (EF000198)	Nee
Met ingebouwde USB voeding (EF009258)	Nee
Type USB voeding (EF015873)	*
Aantal eenheden (EF000074)	*
Aantal modules (bij modulair systeem) (EF009573)	*
Aantal contactdozen schakelbaar (EF008814)	0
Aantal fasen (EF000351)	1
Opdruk/indicatie (EF003823)	Geen
Aansluitwijze (EF000124)	Overig
Met klapdeksel (EF000117)	Nee
Met verhoogde aanraakbeveiliging (EF000389)	Ja
Tekstveld/beschrijvingsvlak (EF001035)	Nee
Kleur (EF000007)	Wit
RAL (EF003882)	9010
Metallic (EF015260)	Nee
Transparant (EF006243)	Nee
Afsluitbaar (EF000113)	Nee
Uitwerpmechanisme (EF001051)	Nee
Geïsoleerde montage (EF001588)	Ja
Met functieverlichting (EF008861)	Nee
Met oriëntatieverlichting (EF008862)	Nee
Overspanningsbeveiliging (EF001332)	Nee
Foutstroombeveiliging (EF001333)	Nee
Met glaszekering (EF006571)	Nee
Speciale voeding (EF001334)	Geen speciale voeding
Montagewijze (EF000003)	Wandgoot
Bevestigingswijze (EF002442)	Klembevestiging (snap)
Materiaal (EF002169)	Kunststof
Kwaliteitsklasse (EF001257)	Thermoplast
Halogeenvrij (EF000025)	Ja
Oppervlaktebescherming (EF000139)	Geen (onbehandeld)
Uitvoering oppervlakte (EF006569)	Mat
Antibacteriële behandeling (EF023790)	Nee
Met aan/uitschakelaar (EF000488)	Nee
Met doorlusvoorziening (EF006604)	Nee
Stekkerstand gedraaid (EF001331)	Ja
Nom. stroom (EF000001)	16 A
Nom. spanning (EF000002)	250 V
Frequentie (EF000416)	50 Hz
Nom. foutstroom (EF002358)	* mA

Geschikt voor beschermingsgraad (IP) (EF006755)	IP20
Slagvastheid (EF004293)	*
Schakelmateriaalbreedte (EF008808)	84 mm
Schakelmateriaalhoogte (EF008809)	52 mm
Schakelmateriaaldiepte (EF008810)	116 mm
Compatible met Apple HomeKit (EF014925)	Nee
Compatible met Google Assistant (EF014926)	Nee
Min. diepte van de inbouwdoos (EF012278)	52 mm
Compatible met Amazon Alexa (EF014927)	Nee
Met IFTTT ondersteuning (EF011072)	Nee
Voor "verzwarende omstandigheden" (conform VDE) (EFDE0005)	Nee

Logistiek

Type verpakking 1	BAG
Aantal verpakking 1	1
Gewicht verpakking 1	,16 kg
Lengte verpakking 1	116 mm
Breedte verpakking 1	84 mm
Hoogte verpakking 1	43 mm
Type verpakking 2	KAR
Aantal verpakking 2	10
Gewicht verpakking 2	2 kg
Lengte verpakking 2	290 mm
Breedte verpakking 2	240 mm
Hoogte verpakking 2	90 mm
Type verpakking 3	KAR
Aantal verpakking 3	40
Gewicht verpakking 3	8 kg
Lengte verpakking 3	395 mm
Breedte verpakking 3	260 mm
Hoogte verpakking 3	310 mm
Type verpakking 4	PAL
Aantal verpakking 4	720
Gewicht verpakking 4	150 kg
Lengte verpakking 4	1200 mm
Breedte verpakking 4	800 mm
Hoogte verpakking 4	770 mm
Douane code	85366990
Netto gewicht	,16 kg
Land van productie	CN

Certificering

ETIM classificatie	EC000125
--------------------	----------

Product downloads

Voor de laatste informatie kijkt u op <http://wibe-group.com/nl/installatiesystemen/schakelmateriaal/wandcontactdozen/stago-wcd-2-v-s-sm-ra19010>