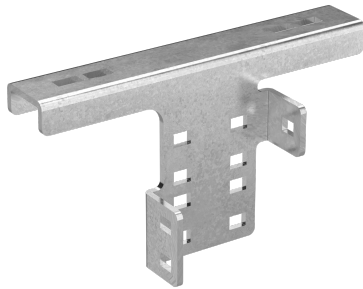


Bjelkeklammer start Wibe Flex 200mm HDG

1343469



Aktivitet
Produktfamilie
Fabrikat
Serie

Kabelforlegging
Opphengssystem
Wibe
Flex

Bas

Aktivitet	Kabelforlegging
Produktfamilie	Opphengssystem
Fabrikat	Wibe
Serie	Flex
GTIN	7321672000468

Kommersiell og web

lokal kode (e-nr)	1343469
Vareteks	Bjelkeklammer start Wibe Flex 200mm HDG
Vareteks medium	Startbrakett for bjelkeklammer Wibe Flex 300mm Varmgalvanisert
Lengd	280 mm
Bredd	88 mm
Høyd	150 mm
Materiale	Stål
Materialtype / overflatebehandling	Varmgalvanisert
Korrosjonsklasse	C4

ETIM (EC000896-Takfeste for kabelføringssystem)

Lengde (EF001438)	280 mm
Bredde (EF000008)	88 mm
Høyde (EF000040)	120 mm
Diameter (EF000551)	* mm
Gjengemål metrisk (M.). (EF003563)	*

Modell / utførelse (EF000010)	Takbøyle
Nyttelastkapasitet (EF002918)	* N
Hengslet (EF001076)	Nei
Justerbar (EF000996)	Ja
Egnet for funksjonsopprettholdelse (EF007806)	Nei
Materiale (EF002169)	Stål
Rustfritt stål, beiset (EF006388)	Nei
Materialkvalitet (EF001257)	*
Overflatebeskyttelse (EF000139)	Varmgalvanisert
RAL (EF000116)	*
Farge (EF000007)	*

Logistikk

Forpakning 1 type	Stykke
Mengde FP 1	1
Vekt FP 1	1,65 kg
Dybde FP 1	280 mm
Bredd FP 1	88 mm
Høyde FP 1	150 mm
Tolltariffnummer	73089059
Nettvekt	1,65 kg
Opprinnelsesland	SE

Sertifisering

ETIM-klasse	EC000896
-------------	----------

Status produkt

Produktstatus	Aktiv artikkel
---------------	----------------

Environmental

GWP Total A1-A3	4,686 kgCO2e
-----------------	--------------
