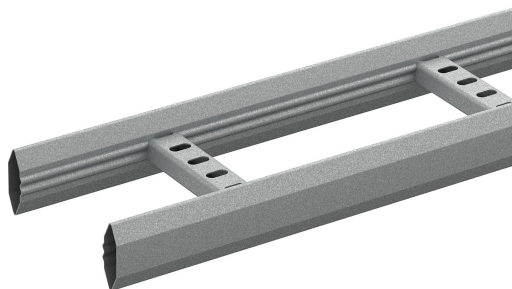


Kabelstege KHZPS-150 6m Fzs

E-Number 1120022



Affärsområde
Produktfamilj
Varumärke
Serie

Kabelförläggning
Kabelstegar
Wibe
KHZPS

Status produkt

Produktstatus

Aktiv artikel

Kommersiellt och webb

Lokal kod (e-nr)

1120022

Benämning

Kabelstege KHZPS-150 6m Fzs

Benämning medium

Stege KHZPS-150 Sendzimirförzinkad kabelstege med sexkantig sluten sidoprofil och planaperforerade stegpinnar.

Längd

6000 mm

Bredd

150 mm

Höjd

55 mm

Material

Stål

Materialtyp / ytbehandling

Pregalvaniserat

Miljökorrosivitetsklass

C2

Bas

Affärsområde

Kabelförläggning

Produktfamilj

Kabelstegar

Varumärke

Wibe

Serie

KHZPS

GTIN

7321677253500

ETIM (EC000854-Kabelstege)

Typ av sidoprofil (EF007666)

Rörform (sluten)

Sidoväggsp perforering (EF001122)	Nej
Typ av stegpinne (EF001060)	Perforerad profil
Stegpinnens fastsättning (EF008307)	Svetsad
Höjd (EF000040)	55 mm
Bredd (EF000008)	150 mm
Längd (EF001438)	6000 mm
Användbar area (EF005140)	12000 mm ²
Pinnavstånd c/c (EF008185)	250 mm
Fribärande (montage) (EF006397)	Nej
Lämplig för att bibehålla elektrisk funktionalitet (Circuit integrity) vid brand (EF007806)	Ja
Material (EF002169)	Stål
Materialkvalitet (EF001257)	Övrigt
Ytskydd (EF000139)	Sendzimirförzinkad (FZS)
Färg (EF000007)	*
RAL (EF000116)	*
Max. säker arbetsbelastning (IEC 61537) (EF016305)	* N/m
Avstånd mellan konsoler (IEC 61537) (EF015363)	* mm
Typ av belastningstest (IEC 61537) (EF015362)	Typ II
Vikt (EF000167)	2,27 kg/m

Logistik

Förpackning 1 typ	Styck
Antal i FP 1	1
Vikt FP 1	13,6 kg
Djup FP 1	6000 mm
Bredd FP 1	147 mm
Höjd FP 1	55 mm
GTIN FP 1	7321677253500
Förpackning 4	Pall
Antal i FP 4	30
Vikt FP 4	408 kg
Djup FP 4	6000 mm
Bredd FP 4	340 mm
Höjd FP 4	580 mm
Tullstat. Nr.	73089059
Nettovikt	13,6 kg
Ursprungsland	SE

Certifikat

ETIM-klass	EC000854
------------	----------

Miljö

GWP Total A1-A3

38,624 kgCO₂e

Produktnedladdningar

För den senaste informationen kontrollera <http://wibe-group.com/se/kabelforlaggning/kabelstegar/langdmaterial/kabelstege-150mm-6m-fzs>

Denna information är menad som en indikation och kan inte användas för att säkerställa
kondition med någon lösning. Denna fil kan komma att ändras, för detaljerad information,
kontakta vår kundtjänst.