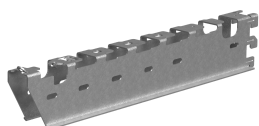


Konsol CLX3 300 Fzs

E-Number 1120502



Affärsområde
Produktfamilj
Varumärke
Serie

Kabelförläggning
Upphängssystem
Wibe
clx3

Status produkt

Produktstatus

Aktiv artikel

Kommersiellt och webb

| | |
|----------------------------|--|
| Lokal kod (e-nr) | 1120502 |
| Benämning | Konsol CLX3 300 Fzs |
| Benämning medium | Konsol CLX3 300 Fzs Sendzimirförzinkad |
| Material | Stål |
| Materialtyp / ytbehandling | Pregalvaniserat |
| Miljökorrosivitetsklass | C2 |

Bas

| | |
|---------------|------------------|
| Affärsområde | Kabelförläggning |
| Produktfamilj | Upphängssystem |
| Varumärke | Wibe |
| Serie | clx3 |
| GTIN | 7321677958740 |

ETIM (EC000022-Fäste för kabelförläggningssystem)

| | |
|--|------------------------|
| Längd (EF001438) | 49 mm |
| Bredd (EF000008) | 380 mm |
| Höjd (EF000040) | 62 mm |
| Lämplig för kabelbärsystembredd (EF008339) | 300 - 300 mm |
| Modell/Utförande (EF000010) | Vägg- och profilkonsol |

| | |
|---|--------------------------|
| Vinkel (EF005434) | 90 - 90 ° |
| Lastkapacitet (EF002918) | * kN |
| Lämplig för att bibehålla elektrisk funktionalitet (Circuit integrity) vid brand (EF007806) | Nej |
| Material (EF002169) | Stål |
| Materialkvalitet (EF001257) | * |
| Ytskydd (EF000139) | Sendzimirförsinkad (FZS) |
| Färg (EF000007) | * |
| RAL (EF000116) | * |

Logistik

| | |
|-------------------|----------|
| Förpackning 1 typ | Styck |
| Antal i FP 1 | 1 |
| Vikt FP 1 | ,605 kg |
| Djup FP 1 | 49 mm |
| Bredd FP 1 | 381 mm |
| Höjd FP 1 | 62 mm |
| Tullstat. Nr. | 73089059 |
| Nettovikt | ,61 kg |
| Ursprungsland | SE |

Certifikat

| | |
|------------|----------|
| ETIM-klass | EC000022 |
|------------|----------|

Miljö

| | |
|-----------------|--------------|
| GWP Total A1-A3 | 1,718 kgCO2e |
|-----------------|--------------|

Produktnedladdningar

För den senaste informationen kontrollera http://wibe-group.com/se/clx3-snabbt-installationssystem/konsoler-barok/konsol-clx3-300-fzs_1