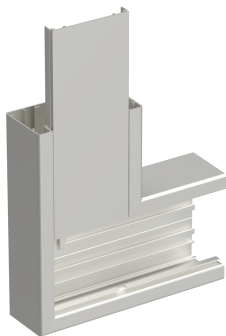


L-stycke 110/55 alu anod

E-Number 1160242



Affärsområde
Produktfamilj
Varumärke
Serie

Installationssystem
Tillbehör kanaler
Stago
WGX-A

Status produkt

Produktstatus

Aktiv artikel

Kommersiellt och webb

Lokal kod (e-nr)

1160242

Benämning

L-stycke 110/55 alu anod

Benämning medium

L-stycke, Stago WGX-A, aluminium, 110/55, anodiserad

Längd

200 mm

Bredd

200 mm

Höjd

55 mm

Material

Aluminium

Materialtyp / ytbehandling

Naturanodiserad

Dimension

110/55

Färg

Anodiserat

Bas

Affärsområde

Installationssystem

Produktfamilj

Tillbehör kanaler

Varumärke

Stago

Serie

WGX-A

GTIN

7321679004339

ETIM (EC000876-L-stycke för väggkanal)

Bredd (EF000008)	200 mm
Djup (EF000049)	55 mm
Antal täcklock (EF004430)	1
Bredd täcklock 1 (EF005147)	80 mm
Bredd täcklock 2 (EF005148)	* mm
Bredd täcklock 3 (EF005149)	* mm
Riktning (EF005209)	Stigande/fallande
Symmetrisk (EF005329)	Ja
Modell/Utförande (EF000010)	Underdel och överdel/lock
Vinkel (EF005434)	90 - 90 °
Material (EF002169)	Aluminium
Materialkvalitet (EF001257)	*
Halogenfri (EF000025)	Ja
Anti (EF023790)	Nej
Ytskydd (EF000139)	Anodiserad/Eloxerad
Färg (EF000007)	Aluminium
RAL (EF000116)	*
Skyddsfilm (EF005266)	Nej
Med kanalförbindning (EF004826)	Nej
Montagehål i botten (EF004545)	Nej
Monteringssätt för lock (EF002922)	Innanför liggande
Med kabelfixeringsclip (EF004815)	Nej
Kapslingsklass (IP) (EF005474)	IP20
Slagtålighet (IK) (EF004293)	IK07
Drifttemperaturområde (EF001742)	-20 - 60 °C

Logistik

Förpackning 1 typ	Kartong
Antal i FP 1	1
Vikt FP 1	0,46 kg
Djup FP 1	210 mm
Bredd FP 1	210 mm
Höjd FP 1	900 mm
Förpackning 4	Pall
Antal i FP 4	15
Vikt FP 4	37 kg
Djup FP 4	1200 mm
Bredd FP 4	800 mm
Höjd FP 4	340 mm
Tullstat. Nr.	76109090
Nettovikt	0,45 kg
Ursprungsland	SE

Certifikat

ETIM-klass	EC000876
------------	----------

Miljö

GWP Total A1-A3

0,955 kgCO2e

Produktnedladdningar

För den senaste informationen kontrollera <http://wibe-group.com/se/kabelforlaggning/installationssystem/kanal/installationskanal/formdetaljer/l-stycke-11055-alu-anod>

Denna information är menad som en indikation och kan inte användas för att säkerställa
kondition med någon lösning. Denna fil kan komma att ändras, för detaljerad information,
kontakta vår kundtjänst.